
**SZAFKA NA ZBIERACZ 2x75**

Uniwersalna konstrukcja szafy ochronnej pozwala na otwarcie drzwi prawe lub lewe (zmiana kierunku otwierania wybierana przez użytkownika), montaż ramek maskujących w celu montażu podtynkowego oraz wybór strony (górną lub w środku tylnej części szafy) zasilania wodnego. Szafa wyposażona w specjalny zamek obrotowy, wykonany zgodnie z PN-B-02861 (pod lekki topór strażacki).

**Wymiary gabarytowe (szer. x wys. x gł.) [mm]:**

700x700x300

**Wersja:**

- Natynkowa lub wnątkowa (zawieszana na ścianie lub instalowana w ścianie)

**Wykonanie:**

- Szafa wykonana ze stali niskowęglowej DC01 o grubości min. 1 mm, w kolorze standardowym RAL3000 (czerwony) lub RAL9010 (biały),
- Otwór do zasilania wodnego Ø110 mm w korpusie szafy
- Drzwi szafy z wyprofilowanym zagłębieniem umożliwiającym otwarcie drzwi o kąt 180°
- System zawiasów GRAS - drzwi prawe lub lewe (możliwość zmiany przez użytkownika)

**Rodzaj zamka:**

- Specjalny zamek obrotowy, wykonany zgodnie z PN-B-02861 (pod lekki topór strażacki)

**Wyposażenie:**

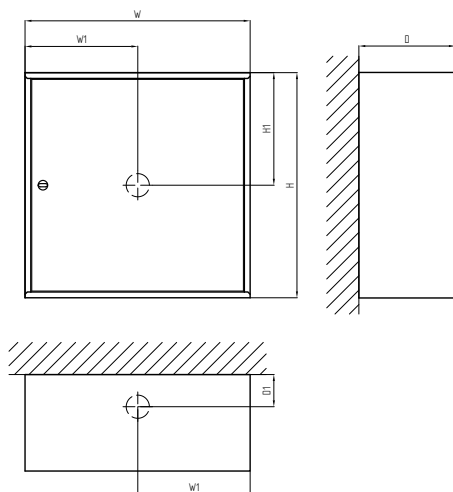
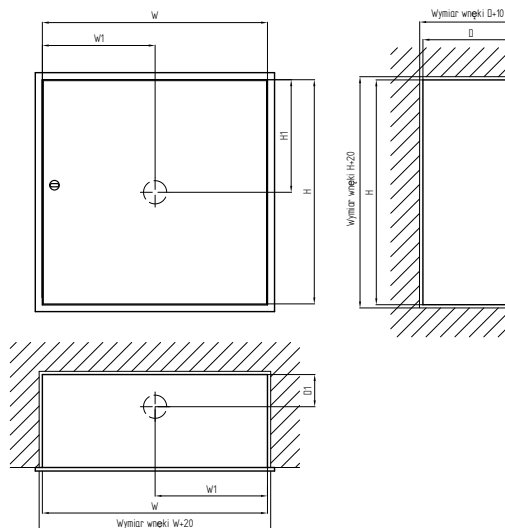
- Zbieracz 2x75 - opcja

**Oznakowanie i dokumentacja:**

- Instrukcja montażu i gwarancja
- Oznakowanie zgodne z normą EN671

**Wykonanie i wyposażenie opcjonalne:**

- Inny kolor wg palety RAL
- Szafa hydrantowa wykonana ze stali stopowej (nierdzewnej) gat. 304 lub 316L
- Szafa wykonana zgodnie z normą EN 12944 - poziom korozyjności C5
- Regulowane ramki maskujące w celu zabudowy szafy we wnęce ściennej

**Wersja natynkowa**

**Wersja wnątkowa**


Model	Wersja	Ilość zbieraczy [szt.]	Wymiary [mm]					
			DN75	W	W1	H	H1	D
SWSP-N2-D	Natynkowa	1	700	350	700	350	300	100
SWSP-W2-D	Wnątkowa	1	700	350	700	350	300	100