



### HYDRANT WEWNĘTRZNY NATYNKOWY - WNĘKOWY OCIEPLANY I OGRZEWANY Z PIONOWYM MIEJSCEM NA GAŚNICĘ

Hydrant przystosowany do pracy w warunkach niskiej temperatury do  $-25^{\circ}\text{C}$ . Ogrzewanie sterowane termostatem oraz izolacja doskonale chronią wnętrze hydrantu przed wpływem warunków zewnętrznych. Konstrukcja hydrantu nie jest wodoszczelna. Hydrant musi być instalowany pod zadaszeniem.

Hydrant wewnętrzny opracowany z myślą o miejscach takich jak: parkingi, magazyny, hale, przemysł spożywczy oraz inne miejsca narażone na działanie niskiej temperatury.

#### Wymiary gabarytowe (szer. x wys. x gł.) [mm]:

995x795x220

#### Wersja:

- Natynkowa lub wnękowa (zawieszana na ścianie lub instalowana w ścianie)

#### Wykonanie:

- Ocieplana i ogrzewana szafa hydrantowa wykonana ze stali niskowęglowej DC01 o grubości min. 1,0mm, lakierowana proszkowo w kolorze standardowym RAL3000 (czerwony) lub RAL9010 (biały), grubość powłoki min.  $80\ \mu\text{m}$
- Zasłepione otwory do zasilania wodnego  $\varnothing 45\ \text{mm}$  w korpusie szafy hydrantowej, przygotowane do wybicia (6 możliwości podłączenia)
- Ocieplane drzwi szafy hydrantowej z zawiasem umożliwiającym otwarcie drzwi o kąt  $180^{\circ}$
- Zabezpieczenie antykorozyjne - fosforanowanie żelazowe, farba epoksydowo-poliestrowa
- Szafa hydrantowa ocieplona materiałem izolacyjnym o współczynniku przewodzenia ciepła  $0.042\ \text{W/mk}$
- Element grzejny o mocy 150W, zasilanie 230V/50Hz, stopień ochrony elementu grzejnego: IP65
- Automatyeczna regulacja temperatury wnętrza hydrantu
- Hydrant przystosowany do pracy w niskich temperaturach do  $-25\ \text{C}$ .
- Pionowe miejsce na gaśnicę 6kg proszkową obok części hydrantowej

#### Rodzaj zamka:

- Zamek patentowy - wpuszczany zamek patentowy z kluczem zapasowym umieszczonym na płycie drzwiowej za szybką szklaną o grubości 1mm

#### Wyposażenie:

- Zwijadło hydrantowe samohamowne na wąż półsztywny z pełnymi tarczami, lakierowane proszkowo - kolor RAL3000 (czerwony), połysk 80, grubość powłoki min.  $80\ \mu\text{m}$
- Oś wodna hydrantu
- Zawór mosiężny pokrętny lub kulowy DN25 (1")
- Prądownica mosiężna GRAS DN25/D10 (opcjonalnie D6, D8) - strumień zwarty/ rozproszony
- Wąż hydrantowy półsztywny DN25 (20m lub 30m) zgodny z wymaganiami normy EN694 dla hydrantów przeciwpożarowych
- Łącznik węzowy (dla połączenia zawór - zwijadło) do zaworu DN25 (1")

#### Ciśnienie pracy:

- Minimalne: 0.2 MPa - maksymalne: 1.2 MPa

#### Wydajność Q Nom $\geq 60\ \text{l}$ przy:

- $P \geq 0.2\ \text{MPa}$  - WSP K = 44 dysza prądownicy D10 mm
- $P \geq 0.4\ \text{MPa}$  - WSP K = 30,5 dysza prądownicy D8 mm
- $P \geq 0.6\ \text{MPa}$  - WSP K = 26 dysza prądownicy D6 mm

#### Oznakowanie i dokumentacja:

- Instrukcja montażu i gwarancja
- Oznakowanie zgodne z normą EN671
- Deklaracja właściwości użytkowych

#### Zgodność z normami i certyfikaty:

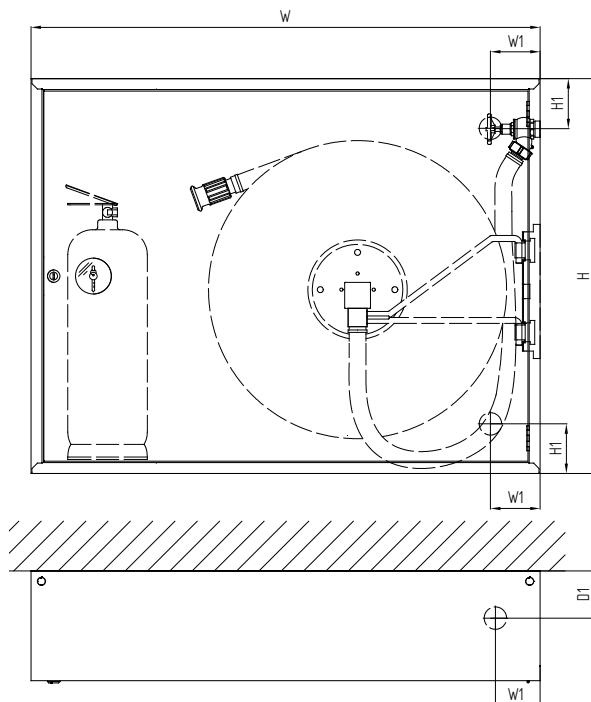
- EN 671-1
- EC (CE) Certyfikaty Zgodności nr: 1438-CPR-0003, 1438-CPR-0004

#### Wykonanie i wyposażenie opcjonalne:

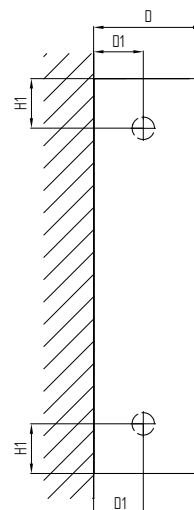
- Inny kolor wg palety RAL
- Szafa hydrantowa wykonana ze stali stopowej (nierdzewnej) gat. 304 lub 316L
- Szafa wykonana zgodnie z normą EN 12944 - poziom korozyjności C5
- Regulowane ramki maskujące w celu zabudowy hydrantu we wnęce ściennej
- Podpory regulowane w celu montażu wolnostojącego na podłożu
- Podstawy w celu montażu wolnostojącego na podłożu
- Stelaż hydrantowy w celu montażu hydrantu prostopadle do ściany
- Gaśnica proszkowa 4kg lub 6kg ABC

**Wersja natynkowa**

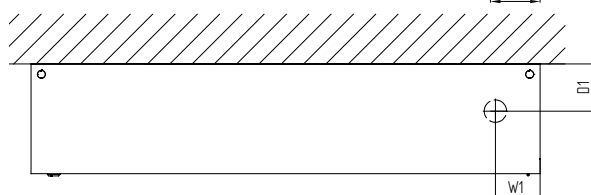
widok z przodu



widok z boku

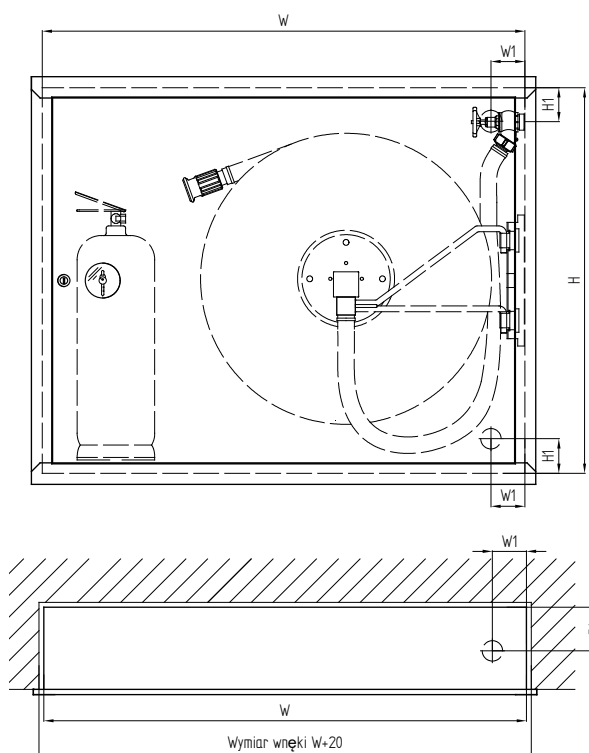


widok z góry

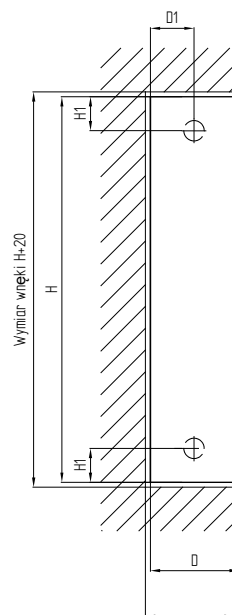


**Wersja wnękowa**

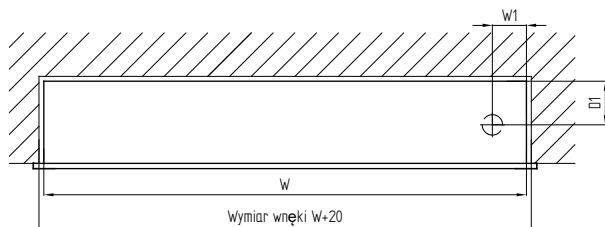
widok z przodu



widok z boku



widok z góry



Wymiar wnęki D+10

Model	Wersja	Ramka	Dł. węża [m]		Wymiary [mm]				
			DN25	W	W1	H	H1	D	D1
HW-25N-K-20/30 HS	Natynkowa	-	20 lub 30	995	90	795	90	220	90
HW-25W-K-20/30 HS	Wnękowa	Tak	20 lub 30	995	90	795	90	220	90
Ramka do hydrantu kombi (K i KP) - opcja	-	-	-	995	-	795	-	20	-