



**UWAGA !** Przykładowe zdjęcia produktu, ostateczny wygląd uzależniony jest od wyposażenia i projektu

#### HYDRANT WEWNĘTRZNY WODNO-PIANOWY SPECJALNEGO PRZEZNACZENIA

Hydrant HWP-52-400 wodno-pianowy z wyposażeniem do wytworzenia 400 litrów piany średniej lub ciężkiej, na podstawach metalowych przystosowany do gaszenia pożarów z grupy A i B.

#### Wymiary gabarytowe (szer. x wys. x gł.) [mm]:

800x1300x400

#### Wersja:

- Stacjonarna

#### Wykonanie:

- Szafa hydrantowa wykonana ze stali niskowęglowej DC01 o grubości min. 1,0 mm, lakierowana proszkowo w kolorze standardowym RAL3000 (czerwony) lub RAL9010 (biały), grubość powłoki min. 80  $\mu$ m
- Zaślepienie otwory w korpusie szafy z prawej i lewej strony do zasilania wodnego
- Drzwi szafy z wyprofilowanym zagłębieniem umożliwiającym otwarcie drzwi o kąt 180°
- Zabezpieczenie antykorozyjne - fosforanowanie żelazowe, farba epoksydowo-poliestrowa
- System zawiasów GRAS - drzwi prawe lub lewe (możliwość zmiany przez użytkownika)

#### Rodzaj zamka:

- Zamek BASKVIL EURO-zagłębiony w drzwiach uchwyt pokrętny

#### Wyposażenie:

- Prądownica PW-52 wg PN-89/M-51028 - strumień zwarty/ rozproszony
- Prądownica pianowa PP400 do wytwarzania piany ciężkiej
- Zasysacz liniowy Z4 wg PN-75/M-51069 z nasadą przepływową DN52 i nasadą ssącą DN25
- Kosz na wąż płaski pożarniczy DN52, lakierowany proszkowo - kolor RAL3000 (czerwony), połysk 80, grubość powłoki min. 80  $\mu$ m
- Wąż pożarniczy tłoczny płasko składany H-52 wg PN-87/M-51151 - (15m lub 20m) zgodny z wymaganiami normy PN-EN14540 dla hydrantów przeciwpożarowych
- Wężyk półsztywny zasysacz DN25 z nasadą 25
- Zawór hydrantowy DN50 z nasadą

#### Ciśnienie pracy:

- Minimalne: 0.2 MPa - maksymalne: 0.7 MPa
- Minimalne do wytworzenia piany: 0.7 MPa

#### Wydajność:

$P \geq 0.2$  MPa - WSP K = 110 dysza prądownicy D13 mm / Q Nom = 150l/min

#### Oznakowanie i dokumentacja:

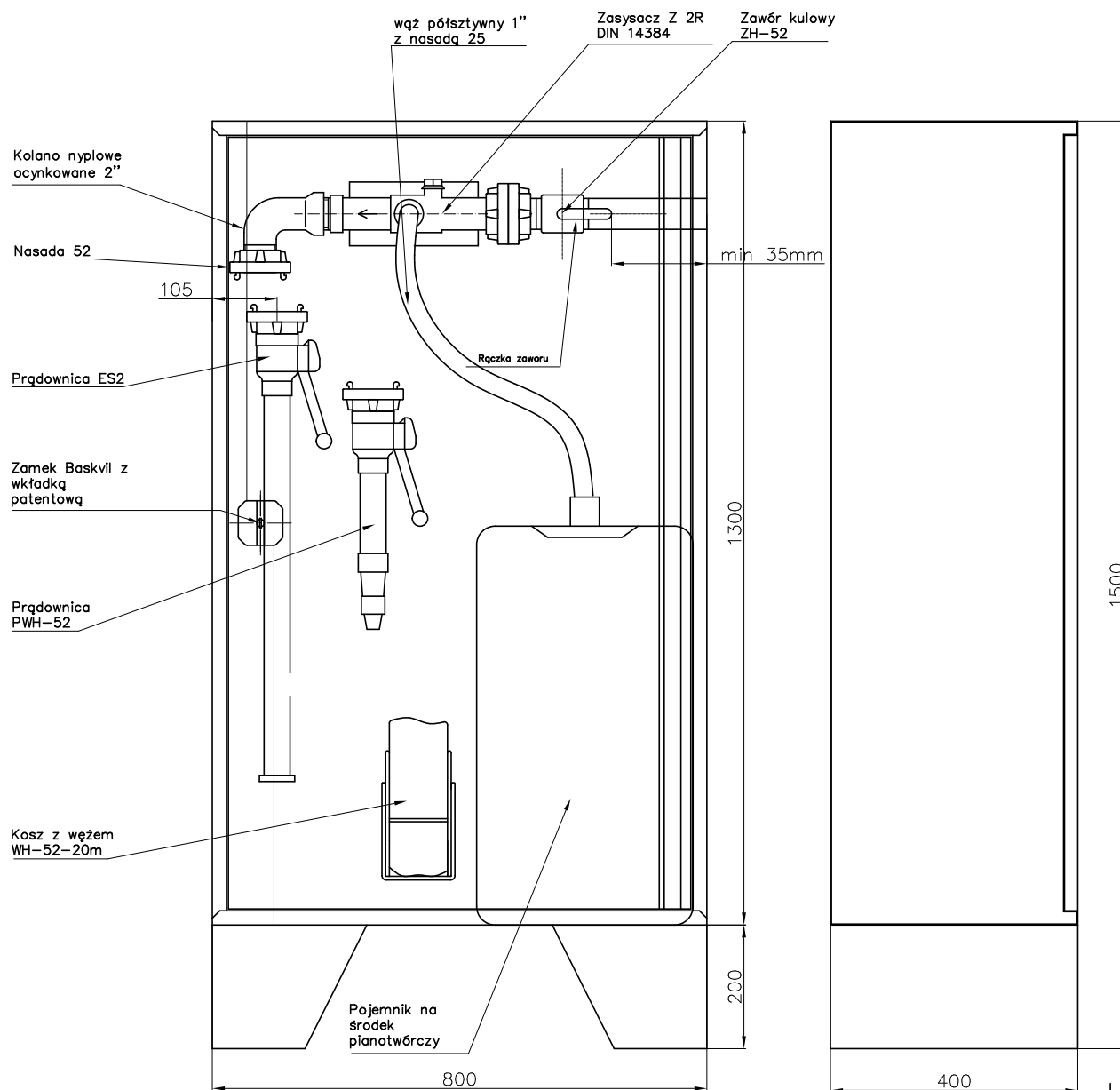
- Instrukcja montażu i gwarancja
- Oznakowanie zgodne z normą EN671
- Deklaracja właściwości użytkowych

#### Zgodność z normami i certyfikaty:

- EN 671-2
- DIN 14461 część 1
- EC (CE) Certyfikaty Zgodności nr: 1438-CPR-0005, 1438-CPR-0006, 1438-CPR-0064, 1438-CPR-0065

#### Wykonanie i wyposażenie opcjonalne:

- Inny kolor wg palety RAL
- Szafa hydrantowa wykonana ze stali stopowej (nierdzewnej) gat. 304 lub 316L
- Szafa wykonana zgodnie z normą EN 12944 - poziom korozyjności C5
- Zamek BASKVIL patentowy-wpuszczany zamek patentowy z kluczem zapasowym umieszczonym na płycie drzwiowej za szybką szklaną o grubości 1 mm
- Zbiornik na 60 litrów środka pianowego
- Dwa zbiorniki, każdy po 60 litrów środka pianowego (Uwaga: wielkość obudowy hydrantu ulegnie zmianie)
- Zbiornik na 200 litrów środka pianowego (Uwaga: wielkość obudowy hydrantu ulegnie zmianie)
- Wytwornica Q30 do wytwarzania piany średniej
- Otwory wentylacyjne z siatką przeciw owadom



**UWAGA ! Przykładowy rysunek produktu, ostateczny wygląd uzależniony jest od wyposażenia i projektu**

Model	Wersja	Dł. węża [m]		Wymiary [mm]		
		DN50	W	H	H1-z podstawą	D
HWP-52-400-15/20 specjalnego przeznaczenia	Stacjonarna	15 lub 20	800	1300	1500	400