



SZAFKA NA KOC PRZECIWPOŻAROWY G-120

Szafa ochronna na koc przeciwpożarowy

Wymiary gabarytowe (szer. x wys. x gł.) [mm]:

300x300x150

Wersja:

- Natynkowa (zawieszana na ścianie)

Wykonanie:

- Szafa wykonana ze stali niskowęglowej ocynkowanej elektrolitycznie DC01 o grubości min. 0,6 mm, w kolorze standardowym RAL3000 (czerwony) lub RAL9010 (biały),
- Zabezpieczenie antykorozyjne - powłoka cynku o gr. min. 3µm na stronę

Rodzaj zamka:

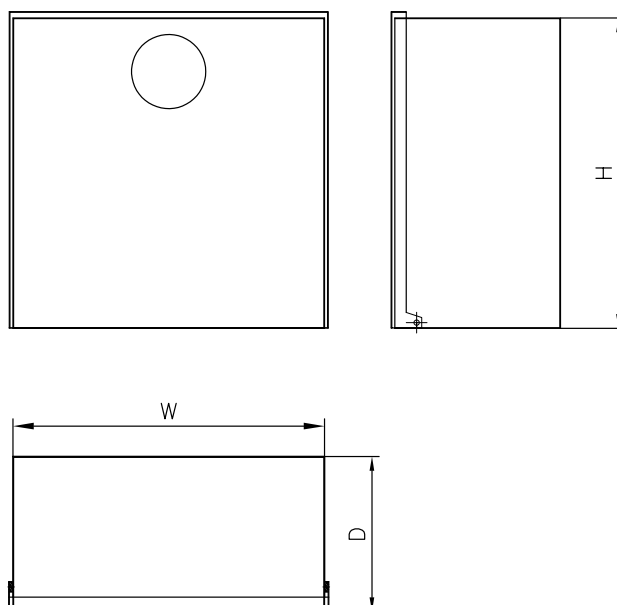
- Zamek EURO - zagłębiony w drzwiach uchwyt pokrętny

Oznakowanie i dokumentacja:

- Opis KOC GAŚNICZY

Wykonanie i wyposażenie opcjonalne:

- Inny kolor wg palety RAL
- Szafa hydrantowa wykonana ze stali stopowej (nierdzewnej) gat. 304 lub 316L
- Koc gaśniczy



Model	Wersja	Wymiary [mm]		
		W	H	D
G-120	Natynkowa	300	300	150